



ICOM SERVICIOS GEOTÉCNICOS SAC



**2025**

## NUESTROS SERVICIOS

Perforación diamantina

Ensayos in situ, SPT, Shelby, LPT,  
Cono Peck, Veleta

Ensayos de permeabilidad e hidráulicos

Suministro e instalación de instrumentación  
Geotécnica e Hidrogeológica (piezómetro tipo  
casagrande, cuerda vibrante e inclinómetros)

Mediciones de orientación e inclinación de sondajes

Estudio de geofísica de polarización inducida - IP

Fabricación de tapones permanentes en pozos con surgencia  
de agua





Surge del conocimiento del mercado de estudios de geotecnia, minería y construcción; con el respaldo y participación de ingenieros especializados con amplia experiencia en el área de perforaciones, geotécnica, exploración e hidrogeología.

Está dedicada a la ejecución de investigaciones geotécnicas y exploratorias para el sector de minería y construcción, contando con know-how nacional y con el soporte técnico de alianzas estratégicas de empresas extranjeras especializadas en cada área.

Actualmente cuenta con una sede ubicada en la ciudad de Lima, brindando así una atención eficiente y de calidad a los diferentes tipos de proyectos en el territorio nacional.

Tiene como premisa básica la mejora continua, por lo que prioriza en sus operaciones la implementación de un sistema de gestión integrado: Seguridad, Salud Ocupacional, Calidad y Medio Ambiente.



# 1

# 3

SISTEMA INTEGRADO DE GESTIÓN  
**SIG**

SEGURIDAD Y SALUD OCUPACIONAL



MEDIO AMBIENTE

# 2



CALIDAD

# POLÍTICA DE



## CALIDAD, MEDIO AMBIENTE Y SEGURIDAD Y SALUD EN EL TRABAJO.

**ICOM SERVICIOS GEOTÉCNICOS SAC**, es una empresa dedicada a la ejecución de Investigaciones Geotécnicas y Exploratorias para el sector de Minería y Construcción, teniendo un claro compromiso de alcanzar y mantener un elevado nivel de Seguridad y Salud para todos sus trabajadores, colaboradores, clientes y visitantes mediante la implementación de un Sistema de Gestión de Calidad, Medio Ambiente, Seguridad y Salud en el trabajo, basado en el control de los riesgos asociados a sus actividades, teniendo como meta principal la Prevención, como cultura en toda la organización.

Es así que **ICOM SERVICIOS GEOTÉCNICOS SAC**, basado en el contexto interno y externo, ha definido una política de Calidad, Medio Ambiente y Seguridad y Salud en el trabajo, que incluye a las partes interesadas en el negocio de la empresa, con los siguientes principios:

- ❖ Desarrollar nuestras actividades, con estándares de Calidad, Medio ambiente, Seguridad y Salud en el Trabajo, que permitan satisfacer los requerimientos de nuestros clientes.
- ❖ Priorizar la eliminación de peligros, reducir los riesgos y lograr condiciones de trabajo seguras y saludables y respetuosas con el medio ambiente, implementando controles operacionales eficaces para la prevención de lesiones, dolencias, incidentes y enfermedades laborales que pudieran afectar a quienes trabajan bajo nuestra responsabilidad o en nuestro entorno de trabajo, protegiendo el ambiente y previniendo la contaminación.
- ❖ Cumplir con la legislación aplicable y otros requisitos en materia de calidad, medio ente y seguridad y salud en el trabajo.
- ❖ Involucrar a los trabajadores y representantes mediante la promoción de acciones de formación continua y adecuada a las actividades que desarrolla **ICOM SERVICIOS GEOTÉCNICOS SAC**.
- ❖ Garantizar la consulta y participación de los trabajadores y sus representantes en materia de seguridad y salud en el trabajo.
- ❖ Promover la mejora continua del desempeño del Sistema Integrado de Gestión, así como la integración con otros sistemas.
- ❖ El Sistema de Gestión de la Seguridad y Salud en el Trabajo es compatible con los otros sistemas de gestión de la organización, y está integrado en los mismos.

  
ANITA VALLADOLID ENCALADA  
GERENTE GENERAL

13/01/2025

Versión: 03





# EQUIPOS Y LOGÍSTICA DE PERFORACIÓN



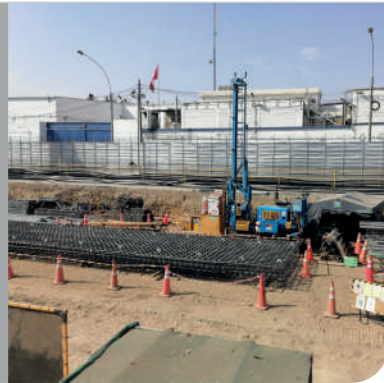
# NUESTROS SERVICIOS



- PERFORACIÓN DIAMANTINA PARA ESTUDIOS GEOTÉCNICOS E HIDROGEOLÓGICOS.
- PERFORACIÓN DIAMANTINA PARA FINES DE EXPLORACIÓN.
- ENSAYOS IN SITU: SPT, SHELBY, LPT, CONO PECK.
- ENSAYOS DE PERMEABILIDAD TIPO LEFRANC Y LUGEON.
- MEDICIONES DE ORIENTACIÓN E INCLINACIÓN DE TESTIGOS EN SONDAJES.
- SERVICIO DE ENSAYOS GEOFÍSICOS (REFRACCIÓN SÍSMICA, SEV, MAM Y MASW).
- ENSAYOS EN LABORATORIO DE MUESTRAS DE SUELOS Y ROCAS.
- LECTURA Y MONITOREO DE INSTRUMENTACIÓN PIEZOMÉTRICA E INCLINOMÉTRICA.
- ESTUDIO DE GEOFÍSICA DE POLARIZACIÓN INDUCIDA - IP.
- FABRICACIÓN DE TAPONES PERMANENTES EN POZOS CON SURGENCIA DE AGUA.
- SUMINISTRO, INSTALACIÓN Y AUTOMATIZACIÓN DE INSTRUMENTOS GEOTÉCNICA E HIDROGEOLÓGICA, PIEZÓMETROS TIPO CASAGRANDE, CUERDA VIBRANTE E INCLINÓMETROS.







**PROYECTO:**

PERFORACIÓN E IMPLEMENTACIÓN DEL SISTEMA DEWATERING POZO PV04-01 BIS: PV04BIS / PV04 EST1 .  
CCM2 | AMPHOS 21



**PROYECTO:**

PERFORACIÓN E INSTALACIÓN DE PIEZÓMETROS ESTACIÓN E04-03.  
CCM2 | AMPHOS 21



**PROYECTO:**

II AMPLIACIÓN DEL DEPÓSITO DE DESMONTE RUBLO ALTO EJECUCIÓN DE PERFORACIONES GEOTÉCNICAS.  
RELAVERA D | CIA MINERA KOLPA



**PROYECTO:**

PERFORACIÓN E INSTALACIÓN DE PIEZÓMETROS PV04-1BIS .  
CCM2 | AMPHOS 21





**PROYECTO:**

PERFORACIÓN E INSTALACIÓN DE PIEZÓMETROS EN LA ESTACIÓN E04-02.

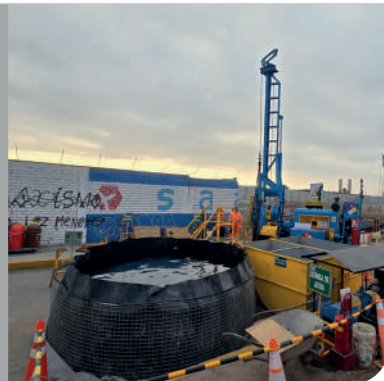
CCM2 | AMPHOS 21



**PROYECTO:**

“RECRECIMIENTO E INSTALACION DE INSTRUMENTACIÓN GEOTÉCNICA EN EL DEPÓSITO – RELAVERA “D” - ETAPA IV”.

RELAVERA D | CIA MINERA KOLPA



**PROYECTO:**

PERFORACIÓN E INSTALACIÓN DE PIEZOMETRO TRAMO 2- EST 06.

CCM2 | AMPHOS 21



**PROYECTO:**

PERFORACIÓN E INSTALACIÓN DE PIEZOMETRO TRAMO 2- EST 05.

CCM2 | AMPHOS 21





# TRABAJOS EJECUTADOS

2024



**PROYECTO:**

PROYECTO DE PERFORACIÓN REAL PLAZA PIURA.  
AMPHOS 21 | REAL PLAZA



**PROYECTO:**

ESTUDIO GEOFISICO DE POLARIZACIÓN INDUCIDA (IP)  
UNIDAD MINERA DE RAURA.  
RAURA



**PROYECTO:**

PROYECTO DE PERFORACIÓN REAL PLAZA CAJAMARCA.  
AMPHOS 21 | REAL PLAZA



**PROYECTO:**

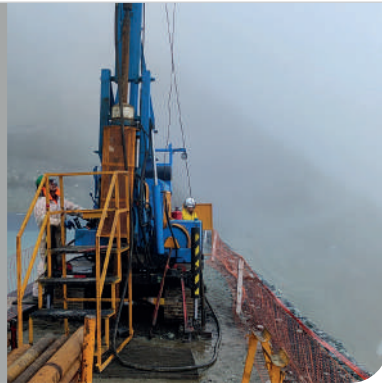
PERFORACIÓN GEOTÉCNICA PARA EL DISEÑO DE INGENIERÍA A  
NIVEL DE FACTIBILIDAD DEPÓSITOS DE RELAVES CARLITOS 1, 2  
Y 3.  
SUNEC





# TRABAJOS EJECUTADOS

# 2024



**PROYECTO:**

PERFORACIÓN DIAMANTINA PARA LA INSTALACIÓN DE INSTRUMENTACIÓN GEOTÉCNICA EN LA RELAVERA RAMOS BALCON.

SUNEC



**PROYECTO:**

PERFORACIÓN E INSTALACIÓN DE PIEZÓMETROS EN EL POZO DE VENTILACIÓN PV04-04.

CCM2 | AMPHOS 21

# TRABAJOS EJECUTADOS 2023



**PROYECTO:** PERFORACIONES E INSTALACIÓN DE INSTRUMENTACIÓN CON FINES DE INGENIERÍA DE DETALLE DE LOS DEPÓSITOS DE DESMONTE DD01 Y DD060 – COMPAÑÍA MINERA KOLPA

Ubicación: Huancavelica.



**PROYECTO:** PERFORACIÓN E INSTRUMENTACIÓN PARA MONITOREO DE POND 2 – U.M. ANTIMINA - AMPHOS 21

Ubicación: Huarmey - Áncash



**PROYECTO:** PERFORACIÓN E IMPLEMENTACIÓN DEL SISTEMA DEWATERING PV04-01 BIS – METRO DE LIMA - AMPHOS 21

Ubicación: Lima.



**PROYECTO:** PERFORACIONES Y ESTUDIO GEOTÉCNICO – GEOMECÁNICO E HIDROGEOLÓGICO PARA LA INGENIERIA DE FACTIBILIDAD DE CANCHA – COMPAÑÍA MINERA SAN IGNACIO DE MOROCOCHA.

Ubicación: Junin.



**PROYECTO:** PERFORACIONES, INSTALACIÓN ADAPTACIÓN, EQUIPAMIENTO Y AUTOMATIZACIÓN DE INSTRUMENTACIÓN GEOTÉCNICA EN EL DEPÓSITO DE RELAVES LA ESPERANZA – COMPAÑÍA MINERA SAN IGNACIO DE MOROCOCHA

Ubicación: Junin.



**PROYECTO:** PERFORACIÓN E IMPLEMENTACIÓN DEL SISTEMA DEWATERING BOCANEGRA - AMPHOS 21

Ubicación: Lima.





**PROYECTO:** PERFORACIONES E INSTALACIÓN DE PIEZÓMETROS EN LA RELAVERA N°2 PARA ESTUDIO HIDROGEOLÓGICO DE LA U.M. BATEAS.

Ubicación: Arequipa.



**PROYECTO:** PERFORACIONES E INSTALACIÓN DE PIEZÓMETROS EN LA RELAVERA N°3 PARA ESTUDIO HIDROGEOLÓGICO DE LA U.M. BATEAS.

Ubicación: Arequipa.



**PROYECTO:** PERFORACIONES E INSTALACIÓN DE INSTRUMENTACIÓN CON FINES GEOTÉCNICOS E HIDROGEOLÓGICOS PARA EL NUEVO DEPÓSITO DE RELAVES E – ZONA OTONGOCUCHO – COMPAÑÍA MINERA KOLPA.

Ubicación: Huancavelica.



**PROYECTO:** INSTALACIÓN DE CONFECCIÓN E INSTALACIÓN DE OBTURADORES MECÁNICOS 10" EN SONDEOS PARA METRO DE LIMA- ESTACIÓN

Ubicación: Lima.





## PROYECTO DE RECRECIMIENTO ETAPA III – INSTRUMENTACIÓN GEOTÉCNICA – COMPAÑÍA MINERA KOLPA.

Perforaciones verticales, ensayos in situ, ensayos de permeabilidad, instalación de piezómetro tipo casagrande e inclinómetro y Línea base  
Ubicación: Huancavelica (Huachocolpa).



## PROYECTO DE PERFORACIONES CON FINES GEOTÉCNICOS PARA LA CIMENTACIÓN DE PLATAFORMA Y LA NUEVA PLANTA DE TRATAMIENTO DE AGUA DE MINA COMPAÑÍA MINERA KOLPA.

Perforaciones verticales, ensayos in situ, instalación de piezómetro tipo casagrande y monitoreo.  
Ubicación: Huancavelica (Huachocolpa).



## PROYECTO DE PERFORACIÓN DE ESTUDIO DE CARACTERIZACIÓN HIDROGEOLÓGICA DEWATERING Y DESCARGA DE LAS ESTACIONES Y POZOS DE LA LÍNEA 4 DEL METRO DE LIMA. AMPHOS 21.

Perforaciones verticales, calicatas de interferencias e instalación de piezómetro tipo casagrande.  
Ubicación: Callao.



## PROYECTO DE PERFORACIONES GEOTÉCNICAS EN DEPÓSITO RUBLO – COMPAÑÍA CIA. MINERA KOLPA.

Perforaciones verticales, ensayos in situ, ensayos de permeabilidad, instalación de piezómetro tipo casagrande e inclinómetro y Línea base  
Ubicación: Huancavelica (Huachocolpa).





## PROYECTO DE PERFORACIÓN PARA FINES GEOTÉCNICOS EN PLANTA KINGSMILL

**MINERA CHINALCO PERÚ S.A.**

Perforaciones diamantina, ensayos in situ, ensayos de permeabilidad.

Ubicación: Junín.



## PROYECTO DE PERFORACIÓN PARA FINES GEOTÉCNICOS EN PLANTA PILOTO

**UNIDAD MINERA CHINALCO PERÚ S.A.**

Perforaciones diamantina, ensayos in situ, ensayos de permeabilidad.

Ubicación: Junín.



## PROYECTO DE PERFORACIÓN PARA EL ESTUDIO DE LA EXTRACCIÓN DE AGUAS SUBTERRÁNEAS MEDIANTE POZO TUBULAR, DEL SISTEMA HOSPITAL DE APOYO SULLANA I

**AMPHOS 21.**

Perforaciones verticales, calicatas de interferencias e instalación de piezómetro tipo casagrande.

Ubicación: Piura (Sullana).



## PROYECTO DE PERFORACIÓN PARA EL ESTUDIO DE LA EXTRACCIÓN DE AGUAS SUBTERRÁNEAS MEDIANTE POZO TUBULAR, DEL SISTEMA HOSPITAL DE APOYO SULLANA II

**AMPHOS 21.**

Perforaciones verticales, calicatas de interferencias e instalación de piezómetro tipo casagrande.

Ubicación: Piura (Sullana).





## PROYECTO DE PERFORACIÓN HORIZONTAL E INSTALACIÓN TUBERÍAS DE DRENAJE CIEMSA - UNIDAD MINERA TACAZA

Perforaciones horizontales e instalación de drenes subhorizontales en los diferentes niveles de los muros de gaviones del dique.

Ubicación – Puno (Juliaca).



## PROYECTO DE IMPLEMENTACIÓN DEL SISTEMA DE DESAGUADO EN LA ESTACIÓN PV-01 BIS DE LA LÍNEA 2 DE METRO DE LIMA

### AMPHOS 21

Perforaciones verticales, calicatas de interferencias e instalación de piezómetro tipo casagrande.

Ubicación: Callao.



## PROYECTO DE IMPLEMENTACIÓN DEL SISTEMA DE DESAGUADO EN LA ESTACIÓN E -02 DE LA LÍNEA 2 DE METRO DE LIMA

### AMPHOS 21

Perforaciones verticales, calicatas de interferencias e instalación de piezómetro tipo casagrande.

Ubicación: Callao.



## PROYECTO DE IMPLEMENTACIÓN DEL SISTEMA DE DESAGUADO EN LA ESTACIÓN CALE E-03 DE LA LÍNEA 2 DE METRO DE LIMA

### AMPHOS 21

Perforaciones verticales, calicatas de interferencias e instalación de piezómetro tipo casagrande.

Ubicación: Callao.





## PERFORACIÓN DIAMANTINA PARA INVESTIGACIONES GEOTÉCNICAS RELAVERA ESPERANZA SIMSA

Perforación –Suministro e instalación de Inclinómetros e Instrumentación de Lectura inclinométrica.

Ubicación: Junín – San Ramón.



## PERFORACIÓN DIAMANTINA PARA INVESTIGACIONES GEOTÉCNICAS RELAVERA D UNIDAD MINERA KOLPA S.A

Perforación –Suministro e instalación de Piezómetros Inclinómetros e Instrumentación de Lectura y monitoreo Piezométrica e inclinométrica.

Ubicación: Huancavelica - Huachocolpa



## PROYECTO DE ENSAYOS GEOFÍSICAS DE REFRACCIÓN SÍSMICA Y MASW – CALICATAS PARA EL DISEÑO DE LA RED DESCARGA PARA EL DEWATERING RAMAL L4 AMPHOS 21.

Calicatas para estudio geotécnico, ensayos geofísicos MASW y MAM en las zonas de estudio.

Ubicación: Callao.



## PROYECTO DE PERFORACIÓN DEL RECRECIMIENTO DEL DEPÓSITO DE RELAVES LA ESPERANZA COMPAÑÍA MINERA SAN IGNACIO DE MOROCOCHA

Perforaciones diamantina con fines geotécnicos, ensayos in situ e instalación de piezómetro tipo casagrande y línea base.

Ubicación: Junín (La Merced).





## PERFORACIÓN DIAMANTINA PARA INVESTIGACIONES GEOTECNICAS- RELAVE SAN CORI 2

### UNIDAD MINERA CORI PUNO- JMF

Perforación – Suministro e Instalación de Inclínómetros.  
Ubicación: Puno - Untuca.



## PERFORACIÓN DIAMANTINA PARA INVESTIGACIONES HIDROGEOLÓGICAS PARA ESTUDIO MEDIO AMBIENTAL UNIDAD MINERA EL TORO – SUMMA GOLD

Perforación – Ensayos de permeabilidad e Hidraulicos  
(Airlift)- Suministro e Instalación y desarrollo de  
piezómetros tipo casagrande.  
Ubicación: La Libertad- Huamachuco.



## PERFORACIÓN DIAMANTINA PARA INVESTIGACIONES HIDROGEOLÓGICAS

### AMPHOS 21 – LÍNEA 2 DE METRO DE LIMA

Perforación – Instalación y desarrollo de Piezómetros tipo  
Casagrande.  
Estación PV-01 - Ubicación: Lima – Callao.



## PERFORACIONES DIAMANTINA CON FINES HIDROGEOLÓGICOS

### AMPHOS 21

Línea 2 - Metro de Lima - Estación E-01  
Ubicación: Lima - Callao





## PERFORACIÓN GEOTÉCNICA Y ELABORACIÓN DE INFORME GEOTÉCNICO - GEOLÓGICO

Proyecto de Rehabilitación de Puentes de Huampaní -  
Puente Verde y Puente Huáncar”

Perforación- ensayos in situ- calicatas- Informe Geotécnico  
y Geológico e instalación de Piezómetros

Ubicación: Lima.



## PERFORACIÓN DIAMANTINA PARA LAS INVESTIGACIONES PARA LA CARACTERIZACIÓN GEOTÉCNICA DEL DEPÓSITO DE RELAVES N°2

**MINERA BATEAS – JMF**

Perforación – Ensayos in situ – ensayos de permeabilidad -  
Suministro e Instalación de piezómetros.

Ubicación: Arequipa - Caylloma.



## PERFORACIÓN DIAMANTINA PARA LAS INVESTIGACIONES GEOTÉCNICAS Y GEOMECÁNICAS PLN

**MINERA BATEAS - JMF**

Perforación – Ensayos in situ – ensayos de permeabilidad –  
Suministro e Instalación de piezómetros e inclinómetros.

Ubicación: Arequipa - Caylloma.



## PERFORACIÓN DIAMANTINA PARA INVESTIGACIONES GEOTECNICAS- RELAVE SAN CORI

**UNIDAD MINERA CORI PUNO– JMF**

Perforación – Ensayos in situ – Ensayos de permeabilidad –  
Suministro e Instalación de piezómetros.

Ubicación: Puno - Untuca.





## PERFORACIÓN DIAMANTINA E INSTALACIÓN DE PIEZÓMETRO TIPO CASAGRANDE PARA EL ESTUDIO DE HIDROGEOLOGÍA DEL PROYECTO EL ÁGUILA MINERA CIEMSA

Perforaciones diamantina con muestreo, ensayos de permeabilidad, Suministro e instalación de piezómetros  
Ubicación: Puno - Ocuvi



## PERFORACIÓN E INSTALACIÓN DE PIEZÓMETROS COMO PARTE DEL ESTUDIO DE HIDROGEOLOGÍA DE METRO DE LIMA - ESTACIÓN 04

Perforación diamantina con muestreo, ensayos in situ, instalación y desarrollo de piezómetros tipo casagrande en la Estación 04.  
Ubicación: Prov. Constitucional de Callao – Lima



## PERFORACIÓN E INSTALACIÓN DE PIEZÓMETROS COMO PARTE DEL ESTUDIO DE HIDROGEOLOGÍA DE METRO DE LIMA - ESTACIÓN 27

Perforación, Ensayos in situ, instalación y desarrollo de piezómetros en la Estación 27.  
Ubicación: Distrito de Ate - Lima



## PERFORACIÓN GEOTÉCNICA EN PROYECTO DE REHABILITACIÓN DE PUENTES – HUANCVELICA, AYACUCHO Y AREQUIPA.

Perforación y ensayos in situ en los Puentes Wanuda, Cellohuayco, Quichua, Matadero, Sajarhua y Betancurt.  
Ubicación: Huancavelica- Ayacucho y Arequipa.



# ALGUNOS DE NUESTROS CLIENTES



Call. Hernando de Soto N° 440  
Urb. Luis German Astete  
San Miguel Lima - Perú

[avalladolid@icomsg.pe](mailto:avalladolid@icomsg.pe)  
Telf.: (+51) 951303862

[WWW.ICOMSG.PE](http://WWW.ICOMSG.PE)





Servicios Geotecnicos S.A.C.

*Las cosas increíbles en el mundo de los negocios no suceden solas, es el resultado de un trabajo en equipo junto a nuestros clientes.*

## CONTACTOS:



(+51) 951303862



avalladolid@icomsg.pe



**WWW.ICOMSG.PE**

Call. Hernando de Soto N° 440 - Urb. Luis German Astete, San Miguel Lima - Perú.